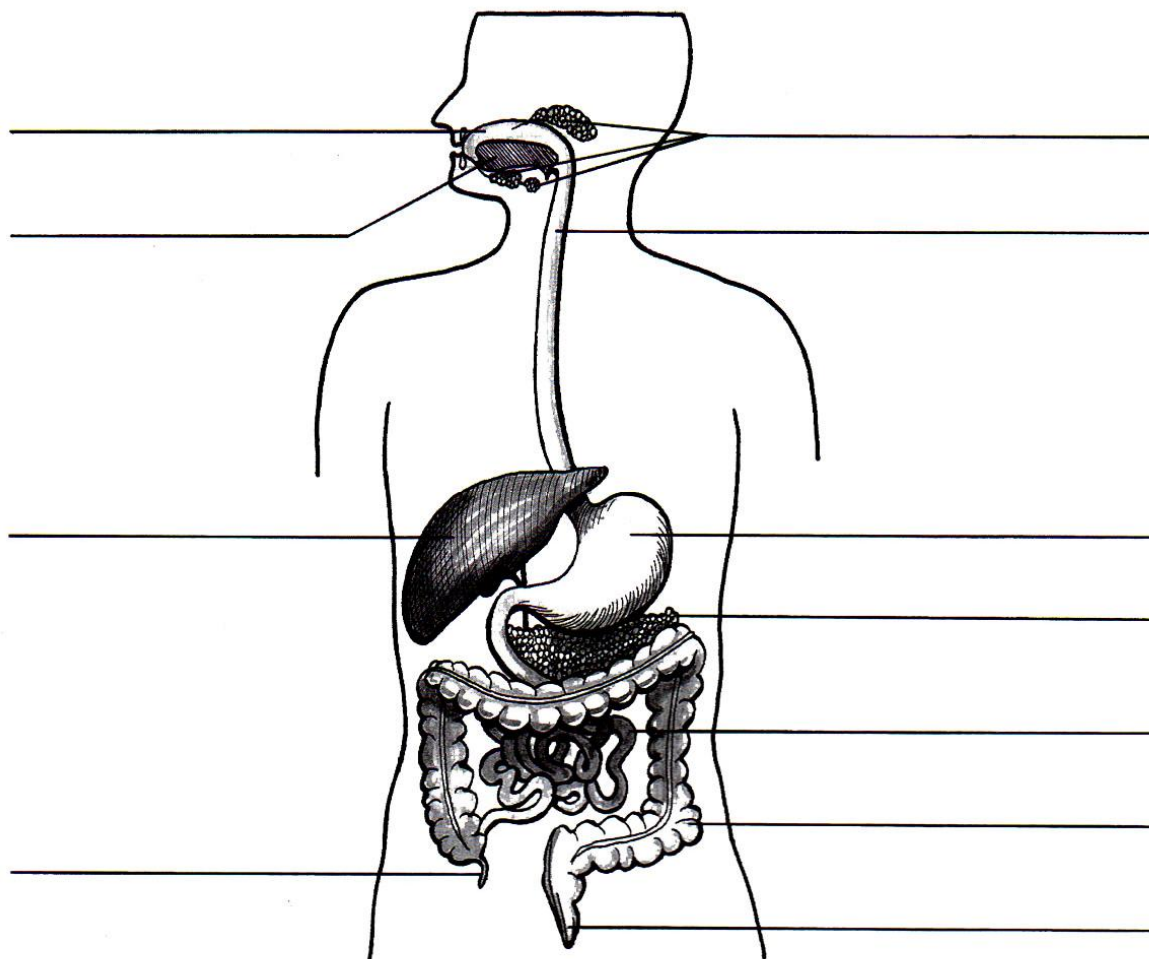


Trávicí soustava

Popiš části trávicí soustavy. K jednotlivým částem přiřaď slova – rozměňování – vstřebávání – trávení – rozklad potravy.



Pastelkami spoj, co k sobě patří.

jablko

bílkoviny

dort

citron

tuky

máslo

čočka

cukry

mrkev

drůbeží maso

vitamíny

slunečnicový olej

Sestav jídelníček tak, aby v něm byly zastoupeny všechny živiny a další potřebné látky.

Snídaně:

Svačina:

Oběd:

Svačina:

Večeře: